

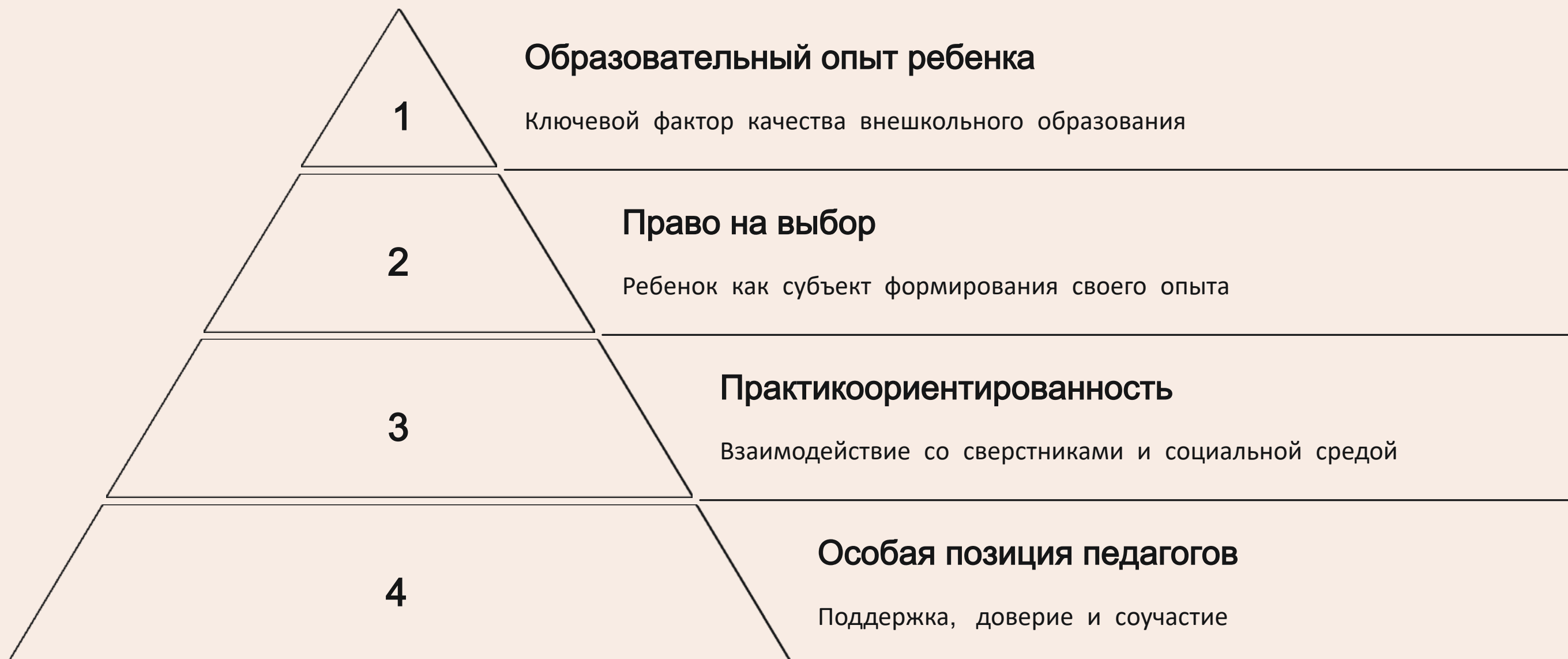


Как измерить качество внешкольных занятий: инструменты и подходы для практики

Иван Юрьевич ИВАНОВ

*кандидат педагогических наук, старший научный сотрудник Центра общего и
дополнительного образования им. А. А. Пинского Института образования НИУ ВШЭ*

Теоретические основания



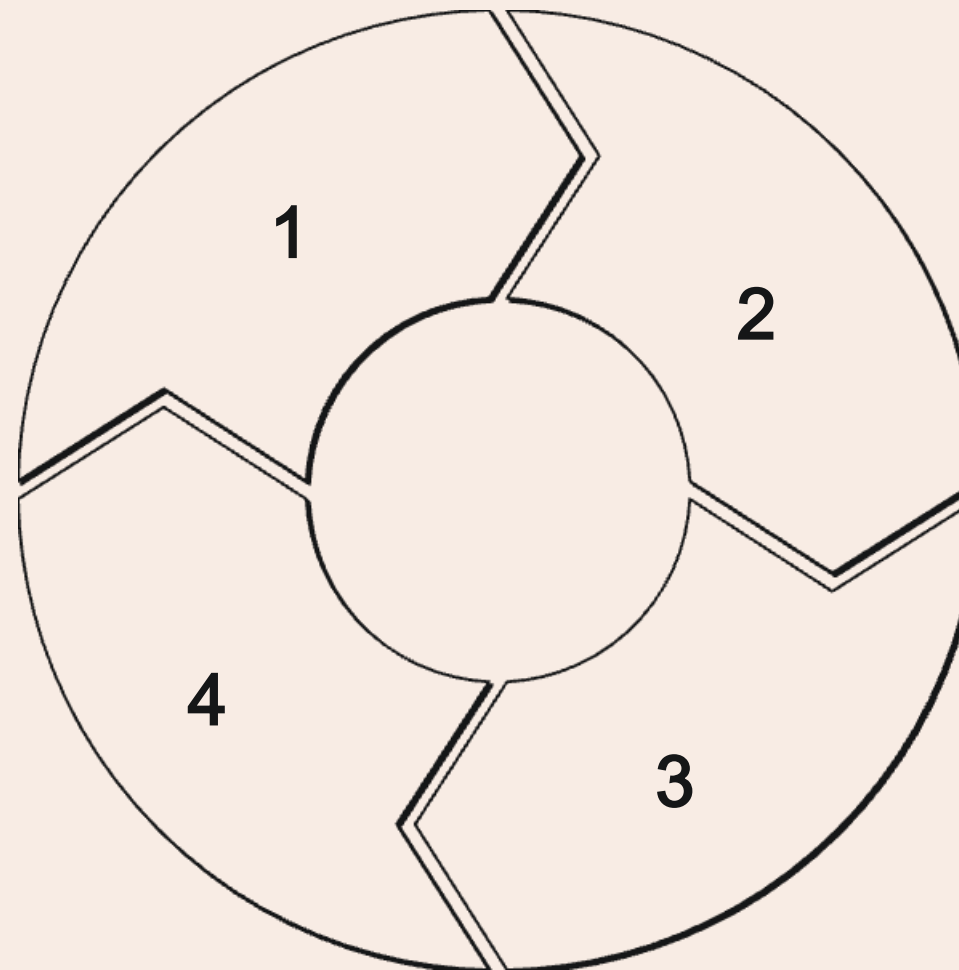
Структура конструкта качества

Качество преподавания

Ясность целей и методов обучения

Позитивные эмоции

Удовлетворенность и благополучие



Психологический климат

Безопасность и поддержка

Вовлеченность учащихся

Активное участие и интерес



Субшкала «Качество преподавания»



Связь задач с целями

Понимание учениками
смысла заданий



Структура занятия

Ясность хода урока и
ожидаемых результатов



Методы оценки

Понятные критерии
успешности



Доверие к самостоятельности

Поддержка инициативы
учащихся

Субшкала «Климат»



1

Удовлетворенность правилами

Принятие и понимание учениками

2

Обратная связь

Конструктивность и регулярность

3

Взаимодействие сверстников

Формирование социальных связей

4

Здоровая конкуренция

Мотивация без избыточного давления



Субшкала «Вовлеченность»

1 Доступность ресурсов

Необходимые материалы для занятий

2 Оптимальная сложность

Баланс между вызовом и выполнимостью

3 Оценка эффективности

Понимание собственного прогресса

4 Применение знаний

Использование навыков в жизни

Субшкала «Благополучие»

Положительные эмоции

Частота позитивных переживаний

Отсутствие негатива

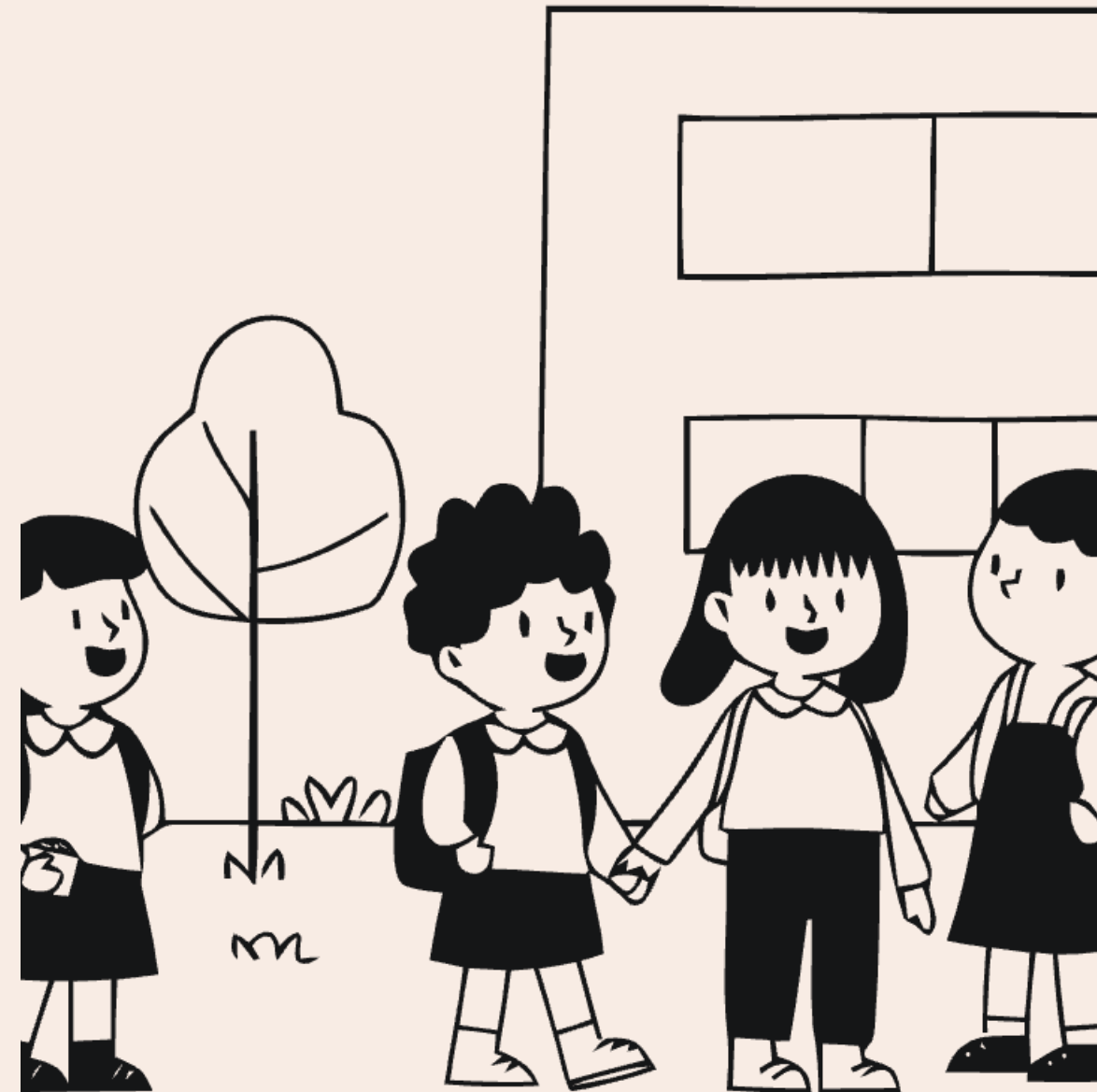
Минимизация отрицательных чувств

Желание посещать

Внутренняя мотивация участия

Предпочтение занятию

Сравнительная привлекательность



Результаты валидации

- Выборка 2122 городских школьника 5-11 классов.
- Средняя оценка **НЕ СВЯЗАНА** с качеством кружков.
- Благополучие и социально-эмоциональные навыки связаны положительной связью с качеством занятий .
- Участие в кружках более 2-х лет повышает как оценку, так СЭН и благополучие.
- Взаимодействие качества кружков и социально-экономического статуса не показали значимой связи.

СЭС никак не связан с взаимосвязью качества кружков и зависимых переменных.

Для разных СЭС эффекты примерно одинаковые.

Практическая значимость

1

Мониторинг качества

Регулярная оценка внешкольных программ

2

Развитие педагогов

Выявление областей для совершенствования

3

Улучшение программ

Корректировка на основе обратной связи

4

Положительные эффекты

Повышение социально-эмоциональных навыков и благополучия

Спасибо за внимание!

Будем рады сотрудничеству

iyivanov@hse.ru